



**КОМИТЕТ ИМУЩЕСТВЕННЫХ ОТНОШЕНИЙ  
АДМИНИСТРАЦИИ ПЕРМСКОГО МУНИЦИПАЛЬНОГО ОКРУГА**

**РЕШЕНИЕ**  
о размещении объектов № 3016

Пермский край  
Пермский округ

04.10.2024

Комитет имущественных отношений администрации Пермского муниципального округа разрешает Акционерному обществу «Газпром газораспределение Пермь» (ИНН 5902183841, ОГРН 1025900512670, почтовый адрес: 614000, г. Пермь, ул. Петропавловская, 43)

размещение объекта «Газопровод-ввод до границы земельного участка по адресу: Сибирский тракт 3, Янычи с (газопровод давлением до 1,2 Мпа, для размещения которого не требуется разрешения на строительство)»

на землях государственная собственность на которые не разграничена.

на срок 1 год

Местоположение: расположенных по адресу: Пермский край, м.о. Пермский, с Янычи

Приложение: схема предполагаемых к использованию земель или части земельного участка.


Особые условия использования:

1) При размещении газопровода учесть параметры ширины проезда улично-дорожной сети, во избежание сужения полосы отвода дороги.

2) При условии получения разрешения на производство земляных работ.

Заместитель председателя комитета

  
(подпись, печать)

  
М.В. Королева

## Схема предполагаемых к использованию земель или части земельного участка

Объект: "Газопровод-ввод до границы земельного участка по адресу: Сибирский тракт 3, Янычи с"

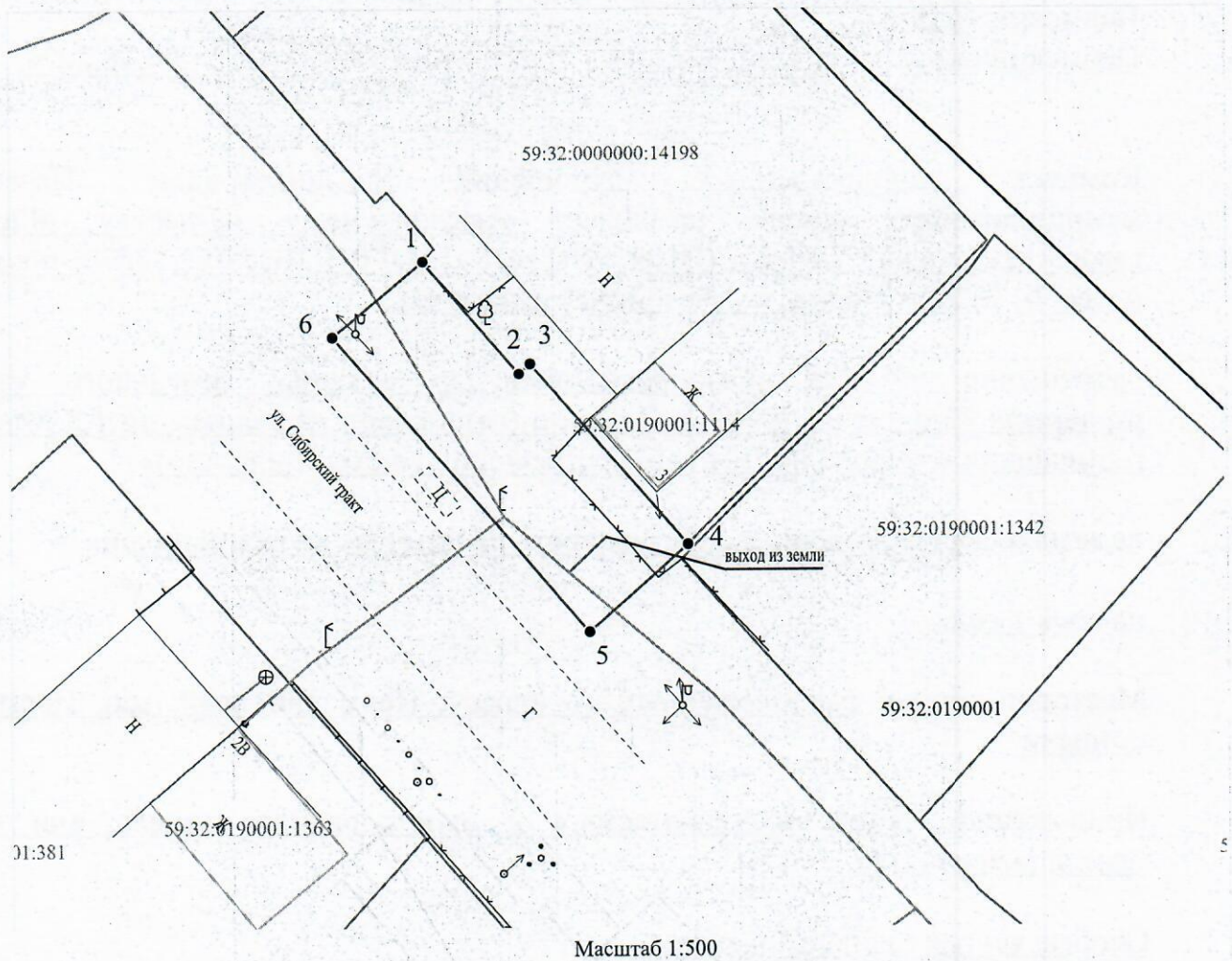
Местоположение: Пермский край, Пермский м.о., с Янычи

Площадь земель или части земельного участка, кв.м.: 263

Категория земель: земли населённых пунктов

Вид разрешенного использования земельного участка: отсутствует

| Обозначение характерных точек границ<br>№ | Координаты (СК - 59) |            |
|---|----------------------|------------|
|   | X                    | Y          |
| <b>ЗУ1 (1)</b>                            |                      |            |
| 1   | 481979.39            | 2241941.02 |
| 2   | 481971.16            | 2241947.99 |
| 3   | 481971.90            | 2241948.81 |
| 4   | 481958.55            | 2241960.33 |
| 5   | 481952.20            | 2241953.08 |
| 6   | 481973.89            | 2241934.40 |
| 1   | 481979.39            | 2241941.02 |



**Условные обозначения:**

- граница части земельного участка, занимаемой на период строительства
- граница земельного участка ранее учтенного в ЕГРН, устан-ая в соотв-ии с требованиями зем. законод-ва
- граница кадастрового квартала
- кадастровый номер квартала
- кадастровый номер земельного участка в КК
- проектируемый газопровод-ввод
- существующий газопровод
- граница зоны с особыми условиями использования территории учтенная в ЕГРН

**Описание границ смежных землепользователей:**  
 от т.4 до т.1 - земли неразграниченной государственной (муниципальной) собственности;  
 от т.1 до т.4 - 59:32:0000000:14798.

Заявитель Косачев О.В., по доверенности  
 (подпись, расшифровка подписи) № 2060 от 08.12.2023  
 МП Верно  
 (для юридических лиц и ИП)